



**CATTOLICA**  
ASSICURAZIONI  
DAL 1896



# ASSEMBLEA DEI SOCI

---

CATTOLICA CENTER  
VERONA, 22 APRILE 2017



# **GIOVAN BATTISTA MAZZUCHELLI**

---

Amministratore Delegato



## IL CONTESTO SOCIO-ECONOMICO: COMPLESSO E VOLATILE

- ▶ Tassi di interesse in debole e lento rialzo
- ▶ Inflazione limitata, con crescita incerta
- ▶ Tensioni a livello internazionale
- ▶ Crescita dell'Italia difficile



---

I risultati della Vostra Compagnia  
sono pienamente positivi



# IL MERCATO ASSICURATIVO IN ITALIA

## **AUTO**

- ▶ Forte competizione
- ▶ Riduzione del premio medio
- ▶ Frequenze sinistri in rialzo

## **NON AUTO (Rami Elementari)**

- ▶ Limitata domanda da parte dei consumatori: famiglie e PMI

## **VITA**

- ▶ Forte richiesta di prodotti con tassi minimi garantiti
- ▶ Necessità di gestire adeguatamente la vendita di prodotti *unit linked*



# CLIENTI, CANALI DISTRIBUTIVI E CONTESTO REGOLAMENTARE

## CLIENTI

- ▶ Diffusa sensazione di insicurezza
- ▶ Ridotta disponibilità alla spesa
- ▶ Richiesta di servizi semplici e professionali con accesso multicanale

## CANALI DISTRIBUTIVI

- ▶ Agenti: dominanti nel mercato danni
- ▶ Banche: leader nel mercato vita

## CONTESTO REGOLAMENTARE

- ▶ Gestione attenta del capitale
- ▶ Forti investimenti per innovazione dei prodotti, processi e competenze professionali



## SINTESI DEI RISULTATI

	31 Dic. 15	31 Dic. 16	Var % Dic. 16 su Dic. 15
RISULTATO CONSOLIDATO	82	93	14,4%
RISULTATO DI GRUPPO	61	76	25,2%





# GRUPPO CATTOLICA - PREMI

(milioni di euro)

PREMI*	Var % Dic. 16 su Dic. 15	Mercato Dic. 16
--------	-----------------------------	--------------------

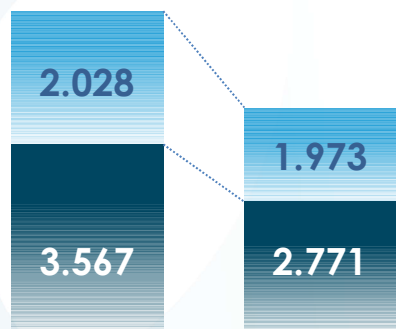
5.595

4.744

-15,2%

-8,8%

DANNI



-2,8%

-1,0%

VITA

-22,3%

-11,0%

Dic. 15

Dic. 16

Dati mercato. Pubblicazione ANIA trends: n.4 Aprile 2017: Newsletter Ufficio Studi.

\* Lordi lavoro diretto



# GRUPPO CATTOLICA – PREMI DANNI

(milioni di euro)

**DANNI**

**PREMI\***

**Var %  
Dic. 16 su Dic. 15**

**Mercato  
Dic. 16**

**2.028**

**1.973**

**-2,8%**

**-1,0%**

**NON AUTO**

**905**

**887**

**-2,1%**

**+2,0%**

**AUTO**

**1.123**

**1.086**

**-3,3%**

**-3,8%**

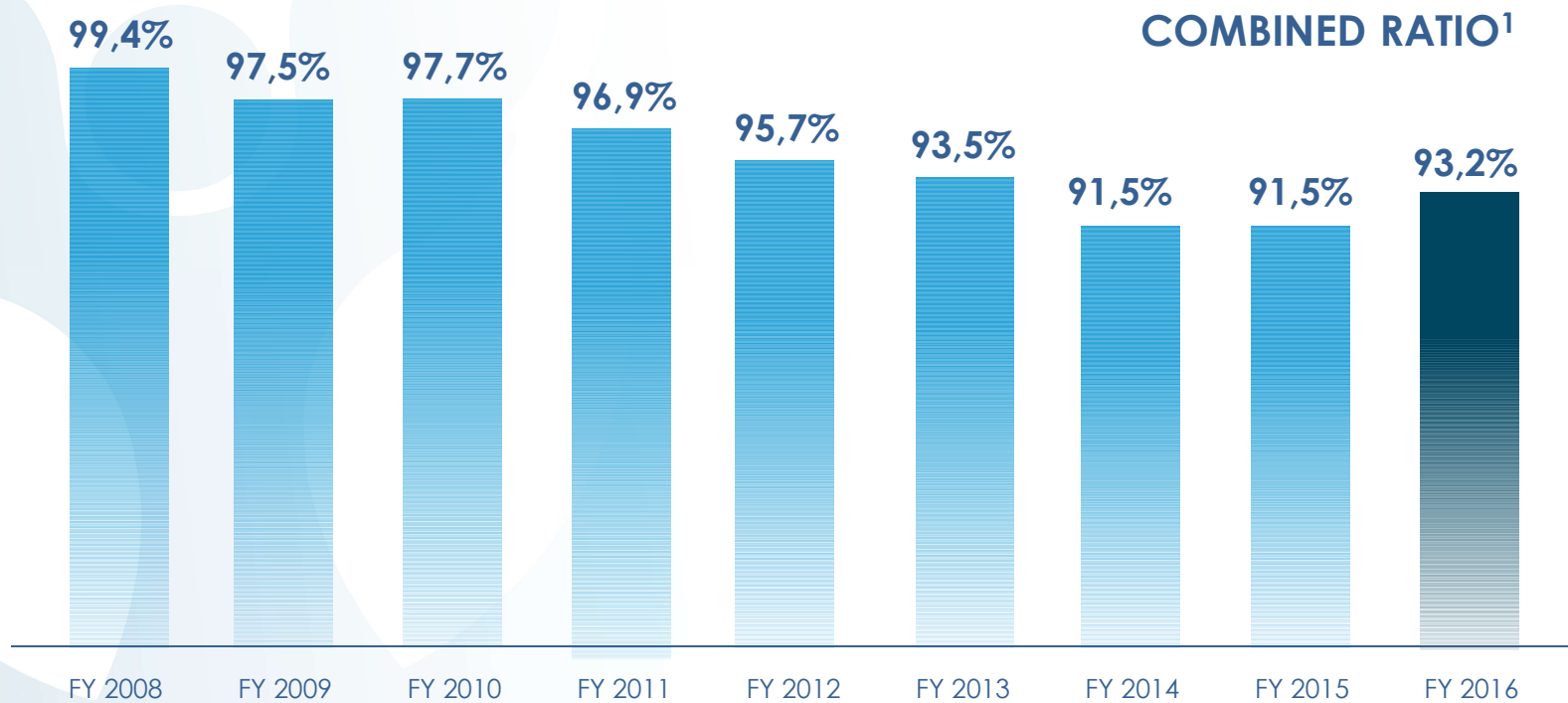
**Dic. 15**

**Dic. 16**

\* Lordi lavoro diretto



## EVOLUZIONE DEL COMBINED RATIO



(<sup>1</sup>) Calcolato sul lavoro conservato. I dati comprendono Fata dal 2014.



# GRUPPO CATTOLICA – PREMI VITA

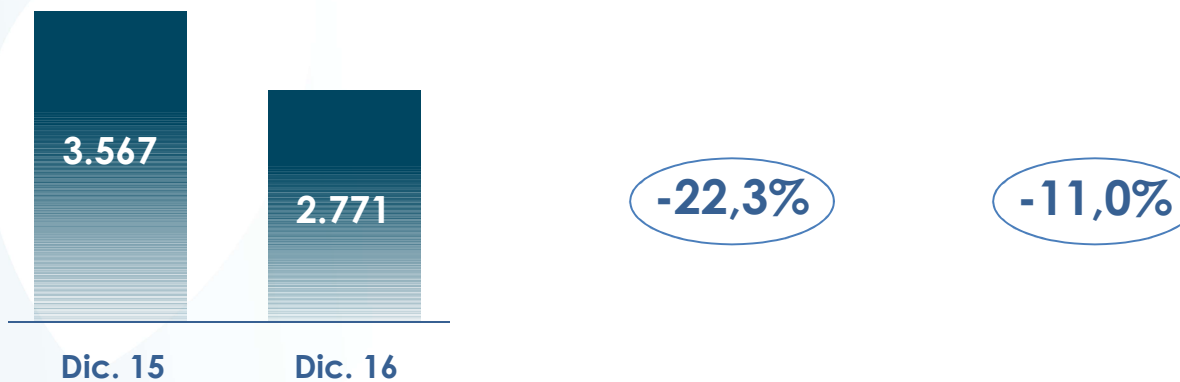
(milioni di euro)

**PREMI\***

**Var %  
Dic. 16 su Dic. 15**

**Mercato  
Dic. 16**

VITA



\* Lordi lavoro diretto



## LE NOSTRE SEDI



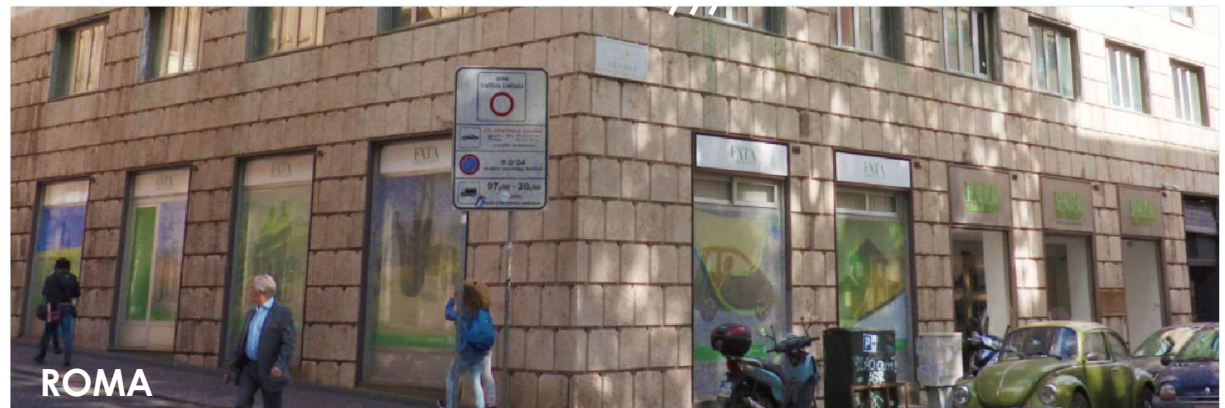
VERONA



MILANO



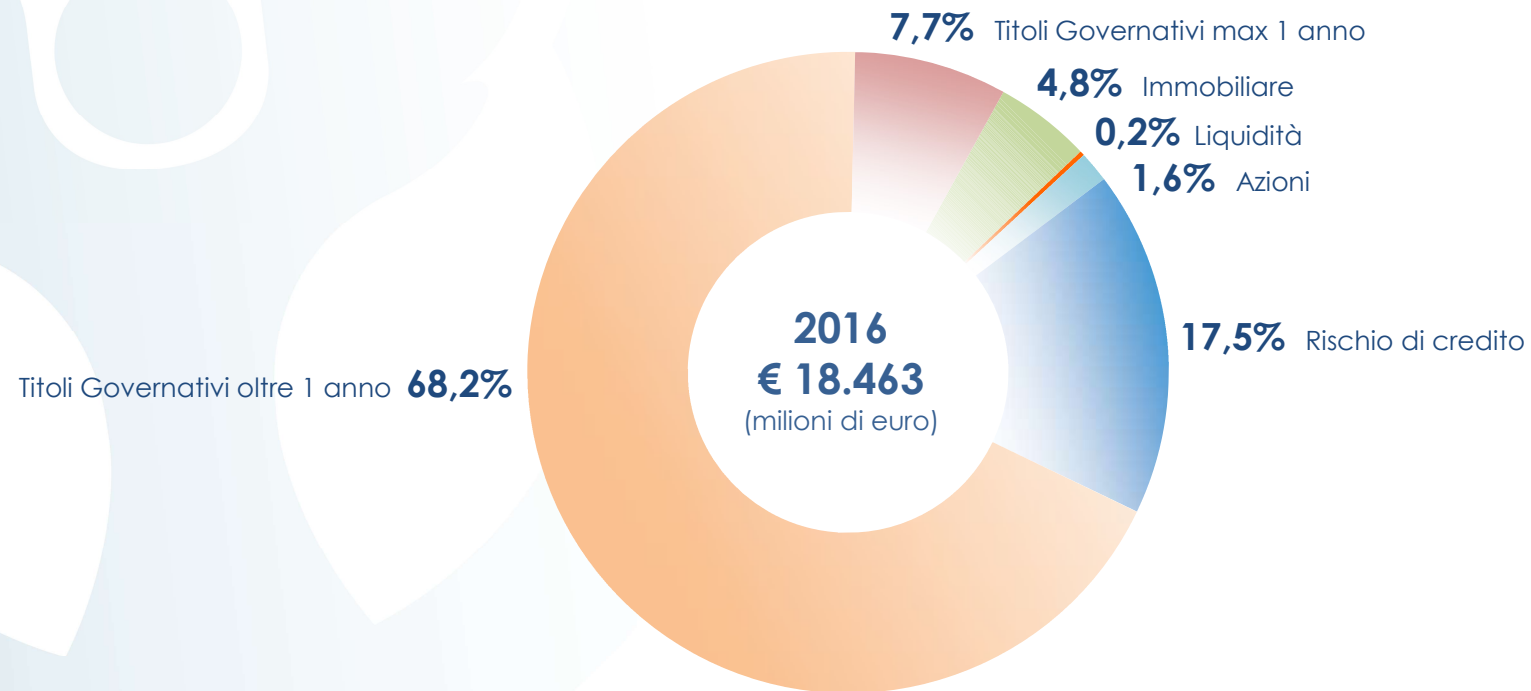
VERONA



ROMA



## ASSET ALLOCATION DEL GRUPPO







# INVESTIMENTI IMMOBILIARI

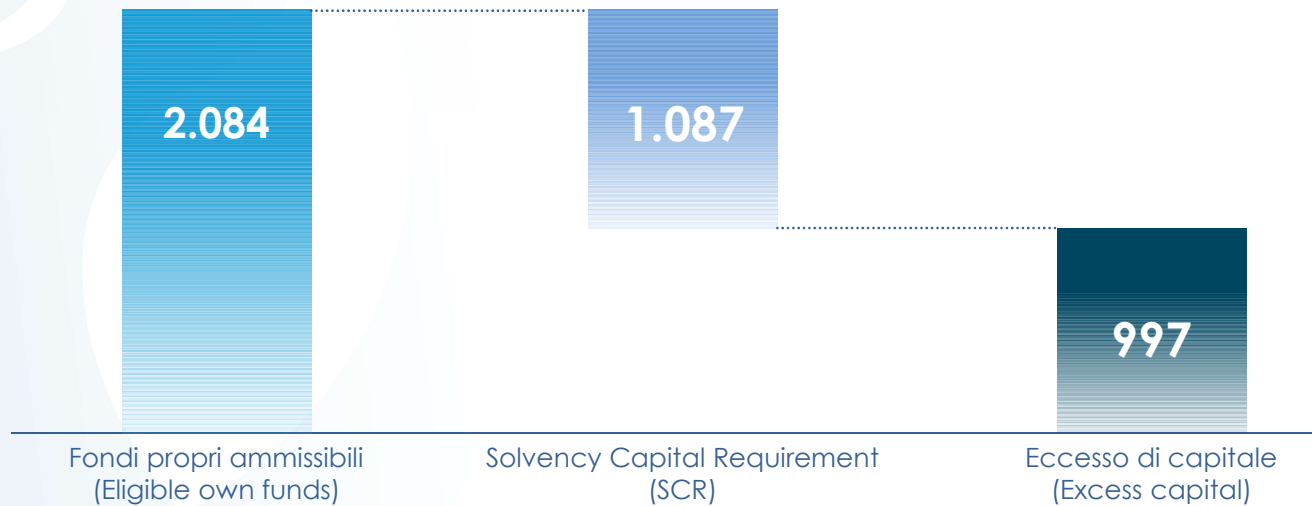




# SOLVENCY II RATIO DI GRUPPO

(milioni di euro)

**SOLVENCY II RATIO**  
**1,92x<sup>1</sup>**



(<sup>1</sup>) Ratio ante dividendo, calcolato secondo la Standard Formula con l'utilizzo degli Undertaking Specific Parameters (USP)





# ANDAMENTO DEL TITOLO NEGLI ULTIMI 12 MESI



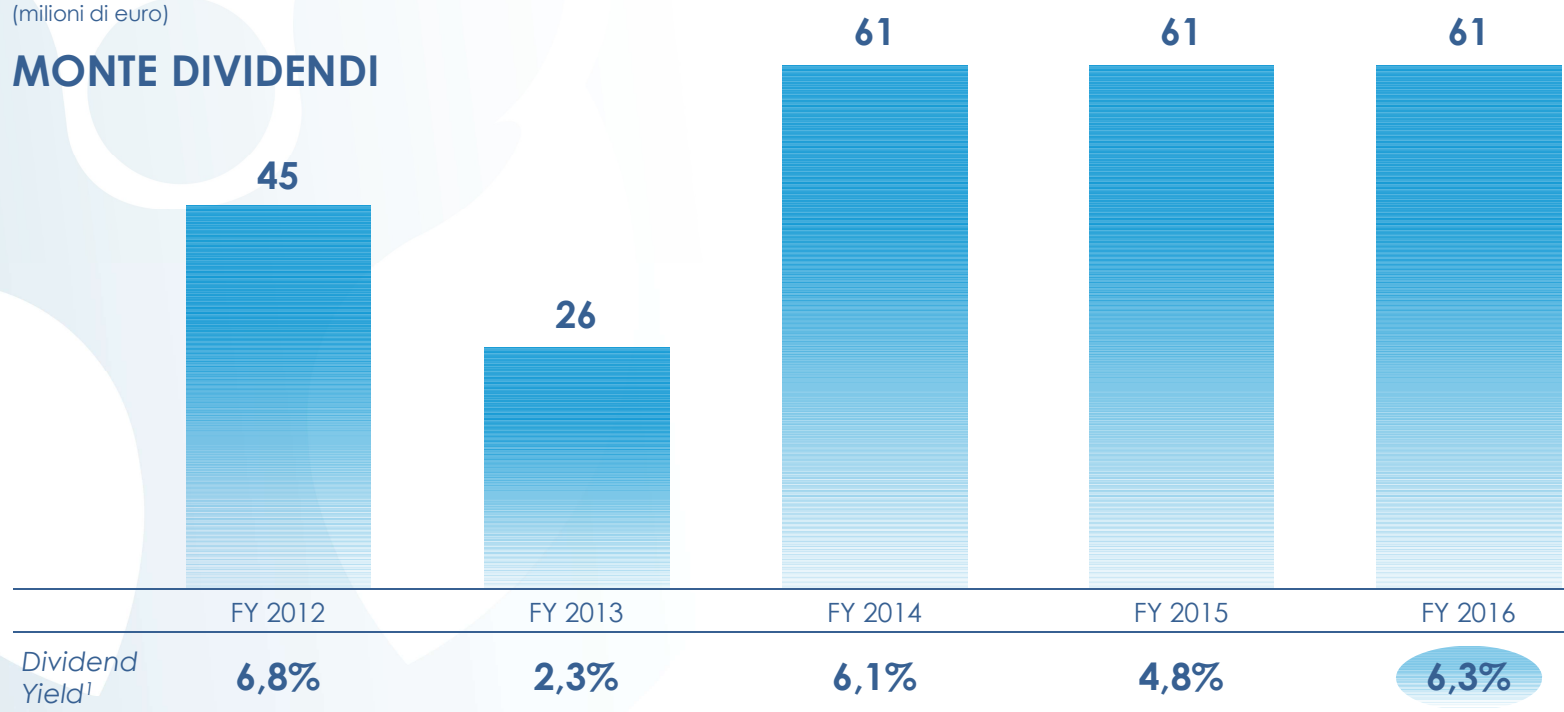
Fonte: Bloomberg



# LA REMUNERAZIONE A SOCI E AZIONISTI

(milioni di euro)

## MONTE DIVIDENDI



(<sup>1</sup>) Dividend yield: dividendo per azione / prezzo all'ultimo giorno dell'anno.



## IL GRUPPO CATTOLICA VERSO IL FUTURO

- ▶ Forza del posizionamento di Cattolica nel mercato
- ▶ Capacità del Gruppo di crescere secondo linee interne ed esterne in modo coerente
- ▶ Solidità finanziaria e patrimoniale come base per lo sviluppo



**CATTOLICA**  
ASSICURAZIONI  
DAL 1896