



# SPAFID CONNECT

Informazione Regolamentata n. 0489-51-2019	Data/Ora Ricezione 19 Novembre 2019 21:22:53	MTA
--	--	-----

Societa' : Netweek S.p.A.  
Identificativo : 124972  
Informazione  
Regolamentata  
Nome utilizzatore : MAILN02 - Cristofori  
Tipologia : REGEM  
Data/Ora Ricezione : 19 Novembre 2019 21:22:53  
Data/Ora Inizio : 19 Novembre 2019 21:22:54  
Diffusione presunta  
Oggetto : Netweek Spa - Conclusa fase di  
razionalizzazione della struttura societaria

*Testo del comunicato*

Vedi allegato.

## COMUNICATO STAMPA

### CONCLUSA FASE DI RAZIONALIZZAZIONE DELLA STRUTTURA SOCIETARIA

\* \* \* \*

Merate, 19 novembre 2019 – Netweek S.p.A. (o l’**Emittente**), quotata al mercato MTA organizzato e gestito da Borsa Italiana, comunica che in data odierna si è perfezionato l’atto di fusione che conclude l’iter intrapreso da qualche mese teso al raggiungimento di una più performante organizzazione societaria sia per quanto attiene le attività editoriali del Gruppo sia per quelle commerciali e di raccolta pubblicitaria.

Nello specifico, la società **Media(iN) S.r.l.** – indirettamente controllata da Netweek S.p.A. attraverso Dmedia Group S.p.A. – ha incorporato tutte le società editoriali del Gruppo accentrando di conseguenza le attività redazionali di tutte le testate editoriali, dei prodotti collaterali e degli allegati tematici editi dal Gruppo; al contempo, la società **Publi(iN) S.r.l.** – anch’essa indirettamente controllata da Netweek S.p.A. attraverso Dmedia Group S.p.A. – ha incorporato tutte le attività commerciali, di comunicazione e di raccolta pubblicitaria del Gruppo divenendo così l’unica concessionaria di pubblicità a servizio dei mezzi di comunicazione gestiti dal Gruppo.

Questa riorganizzazione societaria, attuata in linea con quanto previsto nel Piano Industriale, ha permesso di ridurre sensibilmente il perimetro di consolidamento delle società appartenenti al Gruppo Netweek, consentendo un’unicità di gestione, uno snellimento dei processi gestionali ed una rifocalizzazione delle risorse e degli *effort* centrali con conseguente riduzione dei costi di struttura.

La nuova struttura permetterà di gestire in maniera più sinergica le competenze maturate all’interno del circuito editoriale Netweek, mettendo in rete le esperienze vincenti e replicando i modelli editoriali già sperimentati su aree omogenee, senza tuttavia perdere il legame con i territori ma, anzi, valorizzando sempre più ciò costituisce la peculiarità distintiva del Gruppo.

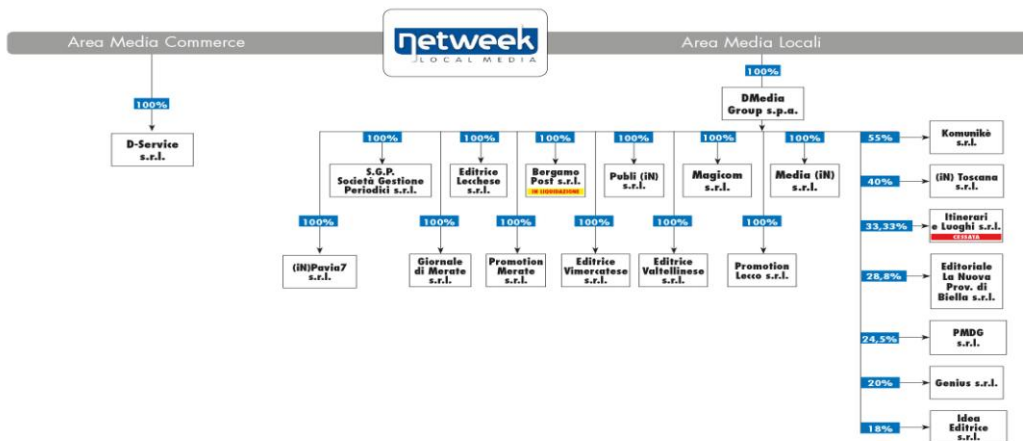
*“Riteniamo che operare con una struttura societaria ed organizzativa più snella consenta di rispondere in maniera più idonea, rapida e flessibile ai repentini mutamenti che l’industria dei media, dell’informazione locale e della comunicazione sta vivendo”* ha riferito il Dott. Alessio Laurenzano, Amministratore Delegato del Gruppo.

*“Siamo convinti che il percorso di rilancio del Gruppo non possa prescindere da una puntuale ricerca di semplicità e standardizzazione dei principali processi produttivi tesi alla stabilizzazione dell’efficienza di medio periodo. A ciò si*

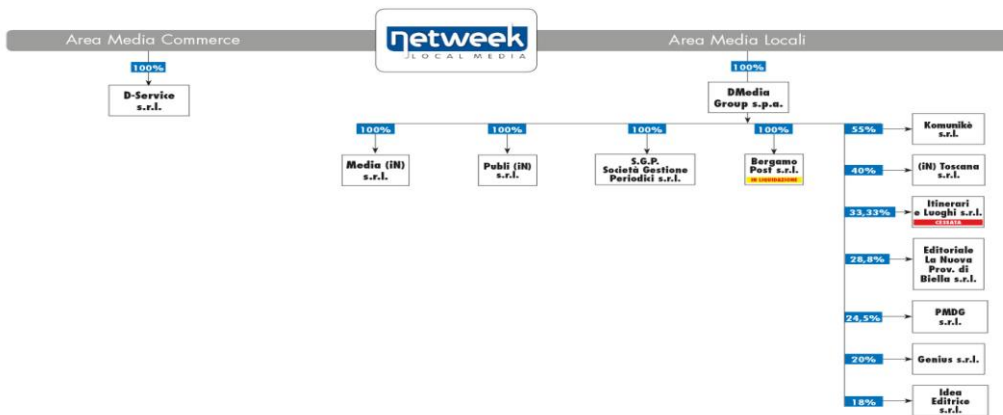
affiancheranno le ulteriori azioni di sviluppo e miglioramento della performance aziendale, in particolare completando gli investimenti nell'area commerciale e digitale, attuando programmi di recruiting selettivo e investendo in piani di formazione della rete vendita”.

Di seguito si fornisce la rappresentazione grafica degli effetti delle recenti fusioni.

### ORGANIGRAMMA ANTE FUSIONI



### ORGANIGRAMMA POST FUSIONI



\* \* \*

**NETWEEK S.p.A.**

Massimo Cristofori

Investor Relator

Tel. 039-9989234

[investor.relations@netweek.it](mailto:investor.relations@netweek.it)

Fine Comunicato n.0489-51

Numero di Pagine: 4