



# SPAFID CONNECT

Informazione Regolamentata n. 20169-5-2019	Data/Ora Ricezione 16 Dicembre 2019 12:44:21	AIM -Italia/Mercato Alternativo del Capitale
--------------------------------------------------	----------------------------------------------------	-------------------------------------------------

Societa' : FARMAE' S.p.A.  
Identificativo : 125843  
Informazione  
Regolamentata  
Nome utilizzatore : FARMAENSS01 - LUNARDI  
Tipologia : REGEM  
Data/Ora Ricezione : 16 Dicembre 2019 12:44:21  
Data/Ora Inizio : 16 Dicembre 2019 12:44:22  
Diffusione presunta  
Oggetto : FARMAE' SPA LANCIA BEAUTYE'

*Testo del comunicato*

Vedi allegato.

**Comunicato Stampa**

**FARMAE' SPA LANCIA BEAUTYÈ: UN NUOVO MERCATO, UN NUOVO BRAND, NUOVE ESPERIENZE DI ACQUISTO PER CONIUGARE IL MERCATO DEL LUSSO (MAKE UP, SKINCARE, FRAGRANZE) E IL PROFESSIONALE (CAPELLI).**

*Nasce Beautyè, una rivoluzionaria esperienza di acquisto di prodotti di bellezza (make up, skincare, fragranze e prodotti per i capelli) che integra il primo negozio interattivo d'Italia, oltre 270 metri quadri nella prestigiosa località turistica di Viareggio, e un portale ([www.beautyè.it](http://www.beautyè.it)), che rappresentano un luogo fisico e virtuale dove le persone possono recarsi per il proprio benessere e la cura della loro bellezza. A rendere unica l'esperienza del cliente sono l'impiego di tecnologie digitali avanzate, la possibilità di vivere nuove esperienze in relazione alle attività, i servizi e i momenti di intrattenimento che vengono proposti da Beautyè sia sul punto fisico che attraverso la piattaforma online*

Viareggio, 16 dicembre 2019 – Passare un pomeriggio come qualche minuto all'insegna del relax scegliendo i propri profumi e cosmetici preferiti, provando raffinati trattamenti di bellezza per i capelli e sperimentando l'innovativa esperienza di acquisto nel **primo negozio interattivo d'Italia**, dove i prodotti si comprano anche utilizzando avanzati totem con tecnologia touch: sono queste le caratteristiche innovative di Beautyè, la nuova piattaforma multicanale per la vendita di prodotti di make up, skincare, fragranze e per i capelli. Si tratta di un innovativo negozio di **270 metri quadri** su tre piani nell'esclusiva località turistica di Viareggio (viale Guglielmo Marconi, 84) e un **nuovo portale** per l'acquisto di questi prodotti ( [www.beautyè.it](http://www.beautyè.it) ), che grazie all'impiego delle più avanzate tecnologie digitali si integrano in questa rivoluzionaria esperienza d'acquisto omnicanale. Il punto vendita fisico rappresenta un'unicità nel suo genere in Italia, che sintetizza la capacità di offerta dei migliori brand sul mercato con nuove leve comunicazionali ed esperienziali per coinvolgere il cliente finale anche attraverso un nuovo approccio sensoriale, capace di accompagnare i vari momenti dell'esperienza di acquisto in una nuova esperienza emotiva.

Tra gli importanti brand in vendita vi sono, solo per citarne alcuni: *Armani, Yves Saint Laurent, Lancome, Narciso Rodriguez, Dolce & Gabbana, Versace, Hugo Boss, Kerastase, GHD, Shu Eumura, etc.*

Il mercato del beauty rappresenta un settore di grande rilievo in Italia: secondo dati di Confindustria nel 2018, infatti, il valore del consumo interno è stato di **oltre 10,15 miliardi di euro** con una crescita dell'1,3% rispetto all'anno precedente. Anche in questo mercato l'eCommerce traina una crescita rilevante: solo l'acquisto di profumi e cosmetici nel 2018 è stato di un valore di circa 400 milioni (+22% rispetto all'anno precedente- fonte Cosmetica Italia). Il Beauty è uno dei mercati che stanno crescendo di più online in Italia.

Il nuovo brand è di titolarità di **Farmaè S.p.A.** - prima piattaforma omnicanale, quotata sul segmento AIM di Borsa Italiana, leader in Italia nell'e-retailing di prodotti per la salute e il benessere - di cui riprende le caratteristiche più importanti, come l'essere all'avanguardia nell'innovazione tecnologica e l'integrazione tra retail online e store fisici.

**Riccardo Iacometti, Founder e Amministratore Delegato di Farmaè S.p.A.** dichiara: *"Il nostro obiettivo è fare di Beautyè un love brand e una love destination: abbiamo infatti costruito un luogo fisico e una piattaforma online dove le consumatrici possano sentirsi coccolate e a loro agio ad*

*acquistare i loro prodotti di bellezza preferiti, non facendo mai mancare loro consigli, pareri ed esperienze da vivere e condividere. Con questo brand svilupperemo ancora di più due caratteristiche che hanno contraddistinto la nostra azienda sin dall'inizio: l'innovazione tecnologica continua e l'omnicanalità, che faremo crescere con iniziative specifiche. Si tratta di un importante risultato perché abbiamo dato vita a questa nuova iniziativa con mesi di anticipo rispetto a quanto dichiarato in fase di IPO".*



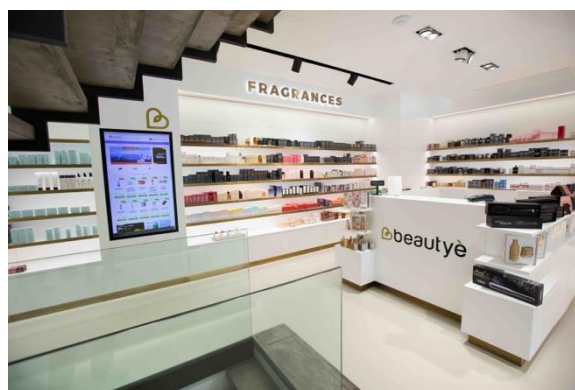
Il negozio fisico è situato sul lungomare di Viareggio e si struttura su tre piani, per una superficie complessiva di 270 metri quadri. Si tratta del primo negozio in Italia che offre un'esperienza di acquisto anche interattiva, attraverso totem touch, da cui scegliere e comprare il prodotto desiderato, che può essere ritirato immediatamente presso lo stesso store oppure consegnato direttamente a casa. La tecnologia digitale è presente in ogni piano del negozio, perché, nella logica dell'omnicanalità, sono sempre disponibili

postazioni da cui accedere al sito web.

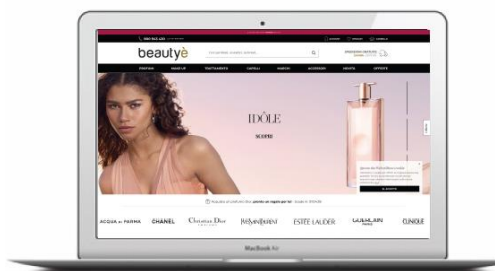
Al piano terra, dedicato al mondo del lusso (make up, skincare, fragranze), oltre all'offerta del prodotto e a una raffinata selezione delle fragranze, vengono realizzati servizi personalizzati di make up capaci di consigliare la clientela in merito alle migliori scelte di stile.

Al primo piano, è invece possibile effettuare diversi trattamenti di bellezza per i capelli.

Nel piano seminterrato, luogo pronto ad accogliere anche i tanti eventi che verranno organizzati con le diverse aziende, c'è il primo negozio solamente interattivo d'Italia di Farmaè dove, attraverso i touch screen è possibile collegarsi alla piattaforma [www.farmae.it](http://www.farmae.it) e acquistare tra le circa 37.000 referenze presenti.



Un'ulteriore caratteristica innovativa della struttura del nuovo punto vendita sono le raffinate dotazioni di domotica che adattano i contenuti multimediali (video, audio) e sensoriali diffusi nel negozio a seconda del momento della giornata. Inoltre, questi strumenti scelgono i suoni, i video e i profumi più adatti durante i trattamenti di bellezza per i capelli.



La stessa esperienza raffinata e varia che si sperimenta all'interno del punto vendita si ritroverà anche nella piattaforma online di Beautyè, la cui caratteristica unica è quella di raccogliere in una sola piattaforma tutto l'universo del beauty: beauty prestige (make up, skincare, fragranze), cioè i brand con il più alto posizionamento di mercato, ed hair care prof, cioè i prodotti professionali per la cura e la bellezza dei capelli.

Il nuovo portale dedicherà ai grandi marchi trattato spazio e contenuti per valorizzarne i valori e approfondire le caratteristiche proprie dei diversi prodotti: sono previste, infatti, landing page dedicate per valorizzarli



con nuovi contenuti multimediali, oltre che nuove e profonde attività di marketing capaci di coinvolgere nuovi consumatori e gli attuali clienti di Farmaè anche su queste nuove metriche di offerta.

\*\*\*

Nata a Viareggio nel 2014 Farmaè – oggi società quotata sul mercato AIM Italia di Borsa Italiana - è il primo eRetailer Onlife di Salute e Benessere in Italia. Il retail onlife è un nuovo paradigma economico caratterizzato dall'integrazione di online, offline, logistica e dati in un'unica catena di valore. Oggi l'azienda opera prevalentemente nell'eCommerce con più di 37.000 referenze in 10 diverse categorie di prodotto commercializzate ma è presente anche sul territorio nazionale con 8 Farmaè Store e 1 Beautyè Store.

Nel condividere la nuova filosofia "OnLife", Farmaè intende mettere al centro delle sue attività circolari il Cliente rispondendo in modo immediato, veloce e pragmatico ad ogni sua esigenza ed assicurandogli una customer experience unica indipendentemente dal canale di acquisto utilizzato.

Per ulteriori informazioni:

**Nomad**

Alantra Capital Markets  
+39 02 63 67 16 01  
Stefano Bellavita  
[stefano.bellavita@alantra.com](mailto:stefano.bellavita@alantra.com)

**Specialist**

Banca Profilo S.p.A.  
+39 02 584081  
Alessio Muretti  
[alessio.muretti@bancaprofilo.it](mailto:alessio.muretti@bancaprofilo.it)

**Investor Relation**

Farmaè  
Investor Relations Officer  
Alberto Maglione  
+39 0584 1660552  
[ir@farmaegroup.it](mailto:ir@farmaegroup.it)

**Media Relation**

SEC Newgate – 02.624.999.1  
Federico Ferrari – 347 6456873 - [ferrari@segrp.com](mailto:ferrari@segrp.com)  
Daniele Pinosa – 335 7233872 – [pinosa@segrp.com](mailto:pinosa@segrp.com)  
Fabio Santilio – 339 8446521 [santilio@segrp.com](mailto:santilio@segrp.com)

CDR Communication srl  
IR Advisor  
Vincenza Colucci  
Tel. +39 335 6909547  
[vincenza.colucci@cdr-communication.it](mailto:vincenza.colucci@cdr-communication.it)

Fine Comunicato n.20169-5

Numero di Pagine: 5